

Wir denken Basler Trommel neu



Design-Holz gelb



Design-Holz schwarz



Ahorn mit Intarsien



Ahorn:
alle Farben möglich

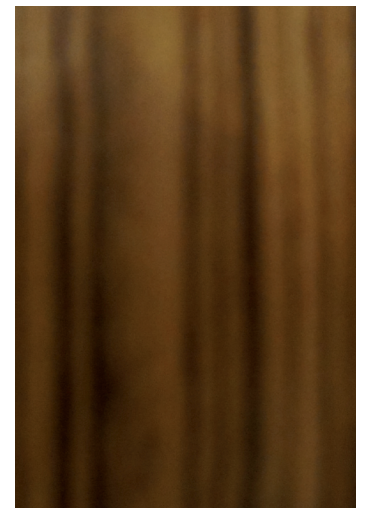
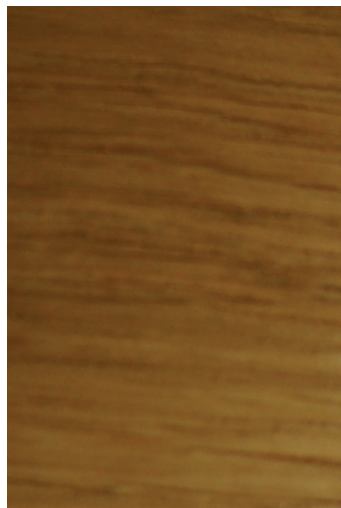
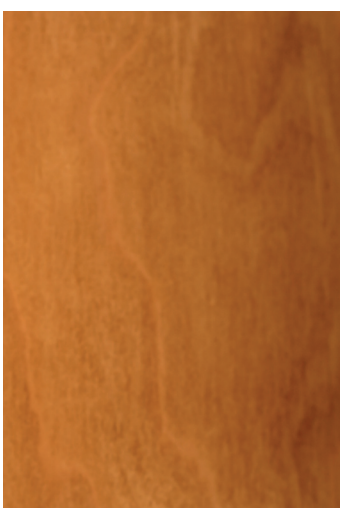


Eiche

Unser Anspruch

Wir katapultieren das traditionelle Instrument Basler Trommel ins 21. Jahrhundert.
Giannini Basler Trommel bedeutet:

- einzigartiger Kessel mit genormtem Durchmesser
- variables Design
- Klangbild nach Wunsch dank reichem Angebot an Fellen
- unbegrenzte Auswahl an individuellen Komponenten
- persönliche Trommel ins Gesamtbild des Vereins/der Gruppe integrierbar



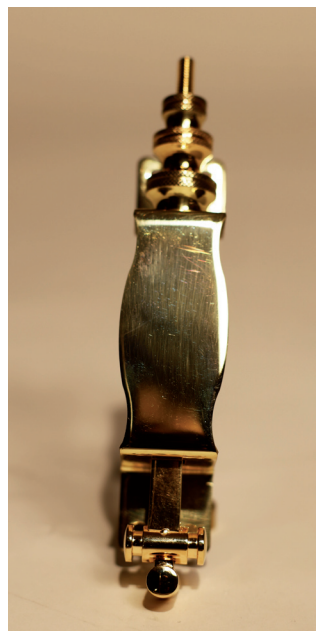
EIN Grundmodell? Nein danke!

Unser Prinzip basiert auf folgender Idee: Du spielst auf deiner eigens für dich gestalteten Basler Trommel, und trotzdem fügt sich deine Trommel in die Gruppe ein.



Saitenschloss

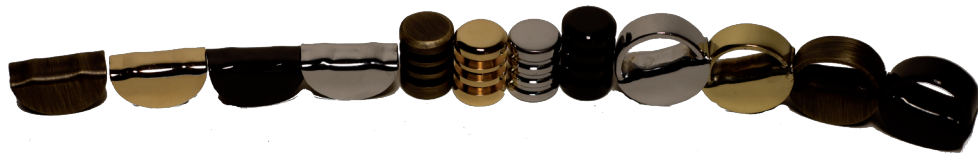
So vielfältig wie nirgends sonst: Es gibt grenzenlos viele Formen und Gestaltungsmöglichkeiten. Die Basis ist Messing. Das Endaussehen kann sein: verchromt / schwarz verzinkt / brüniert / vergoldet / gebeizt / poliert. Dank der Namensgravur oder des Vereinslogos wird das Schloss zum Unikat.



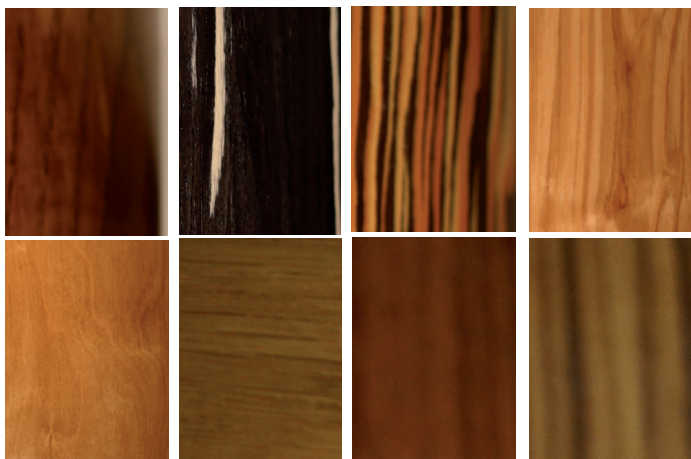
Auswahl! Auswahl! Auswahl!

Altbewährtes Handwerk modern interpretiert

Die **Giannini Basler Trommel** spiegelt deine Persönlichkeit.
Es steht dir jedes gängige Kunststofffell zur Verfügung.
Eine Namensgravur im Schloss ist im Preis inbegriffen.
Ein von dir gestaltetes Schloss gibt es gegen Aufpreis (je nach Komplexität).
Das Angebot an Holzarten und Schlossformen wird ständig erweitert.



Seil mit Kevlarseele: Nylon weiss / schwarz / blau / rot, Hanf naturfarben
Lederstruppen geknüpft: braun / schwarz / weiss
Lederstruppen genäht: braun / schwarz / weiss
Tragriemen aus Leder: braun / schwarz / weiss, Tragriemen aus geknüpftem Hanfseil



Geniestreich «Trummlä-Hüllä»

Bei dieser Hülle – eine Entwicklung von uns – bleibt kein Wunsch offen. Deine Trommel bleibt ganz, auch wenn sie gestossen, geworfen, eingeklemmt oder unsanft transportiert wird. Garantiert! Zudem verfügt sie über ein Notenfach, ein Schlägelfach und ein Fach fürs Bandolier. - Plus ein Griff für kurze Strecken und zwei Rucksackriemen für den längeren Weg. - Und sie ist wasserdicht!



Was darfs kosten

Die **Giannini Basler Trommel** ist eine preisgünstige, personen- oder vereinsbezogene Trommel. Die sechs verschiedenen Holzarten, die Farb- und Verzierungsvarianten, die sieben Saitenschlossformen mit den unterschiedlichen Finishes samt Gravur machen die Giannini Basler Trommel konkurrenzlos.

Der 40,7cm-Kessel generiert einen runden und ausgewogenen Klang. Dank der individuellen Wahl der Felle klingt die Trommel nicht nur gut, sondern nach dir.

Der Grundpreis beträgt **2150.-**

Inbegriffen sind Spannreifen aus Buche, Seilschoner, Füsschen, Lederstruppen und Rückentragriemen.

Es besteht die Wahl des Holzes, der Farbe, der Kunststoffelle, des Seils, des Saitenschlosses und der Namensgravur.

Das Schloss und die Seilschoner sind verchromt.

Gegen Aufpreis ist erhältlich:

Schloss brüniert	55.00
Schloss vergoldet	95.00
Schloss schwarz verchromt	115.00
Struppen genäht 12 Stück	60.00
Gammatex Fell	95.00
Naturfell Kalfo	210.00
Logo graviert	nach Aufwand
Intarsien pro Bahn	210.00
Hochglanzlack	150.00

Zubehör und Ersatzteile:

Majorstab ab	490.00
Bandolier Leder	180.00
Rückentragriemen	55.00
Trummlä-Hüllä Giannini	245.00
Knietasche	55.00
Schlägeltasche	45.00
Nylonseil diverse Farben	90.00
Keflarseil Hanf	95.00
Struppe genäht	16.50
Struppe historisch	3.50
Seilschoner	5.20
Reifschoner	4.50
Dämpfer	70.00
Doppelschloss	290.00
Dreifachschloss	480.00
Darmsaite	29.00
Federsaite	25.00
Felle	auf Anfrage